

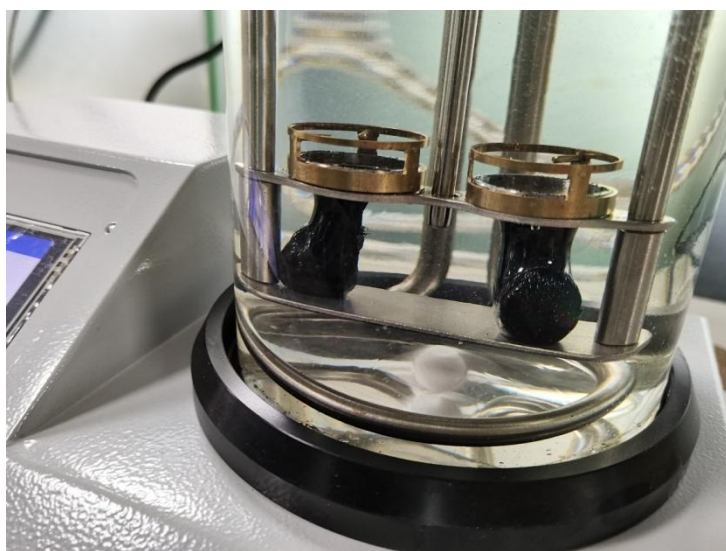
药膏软化点测定仪哪家好

膏药属宁中国传统治疗方法之一，系中医丸、散、膏、汤、丹五大剂型之一。历代医家均崇尚“外治之理即为内治之理”，膏药即是外治法最常见、效果又是最好的一种。至今已流传几千年，它是全科治疗实行的一种内病外治的极佳方法，利用药物直接施于病者外表穴位或患处，借助经络发挥药物的通经走络、行滞祛瘀、祛风除湿、消肿止痛、解毒敛疮的功能，从而达到治愈疾病的目的。

传统黑膏药的黏性要求为“热则软，凉则硬，贴之即黏，拔之即起。”这就要求皂化时膏药的老嫩要适中，因为“膏嫩，易流失起不到固定作用；膏老，质脆而不黏，贴敷易脱落。”

2010版《中华人民共和国药典》在膏药项下增加了软化点的测定，是对传统膏药的质量要求进行了量化，便于控制。

上海颀高生产的 HSY-2102H 全自动膏药软化点测定仪，是根据中华人民共和国药典标准 2015 年版四部通则 2102 膏药软化点测定法设计制造，适用于各大药检所、药企、测试机构；



更多专业内容，可联系专业厂家-上海颀高仪器有限公司，帮您提供最佳解决方案哦！