

感谢您使用绍兴中仪电子有限公司生产的HART Modem，HART-CONFIG 组态/调试软件采用分级菜单方式，用于进行变送器的组态、调试、维护和标定。

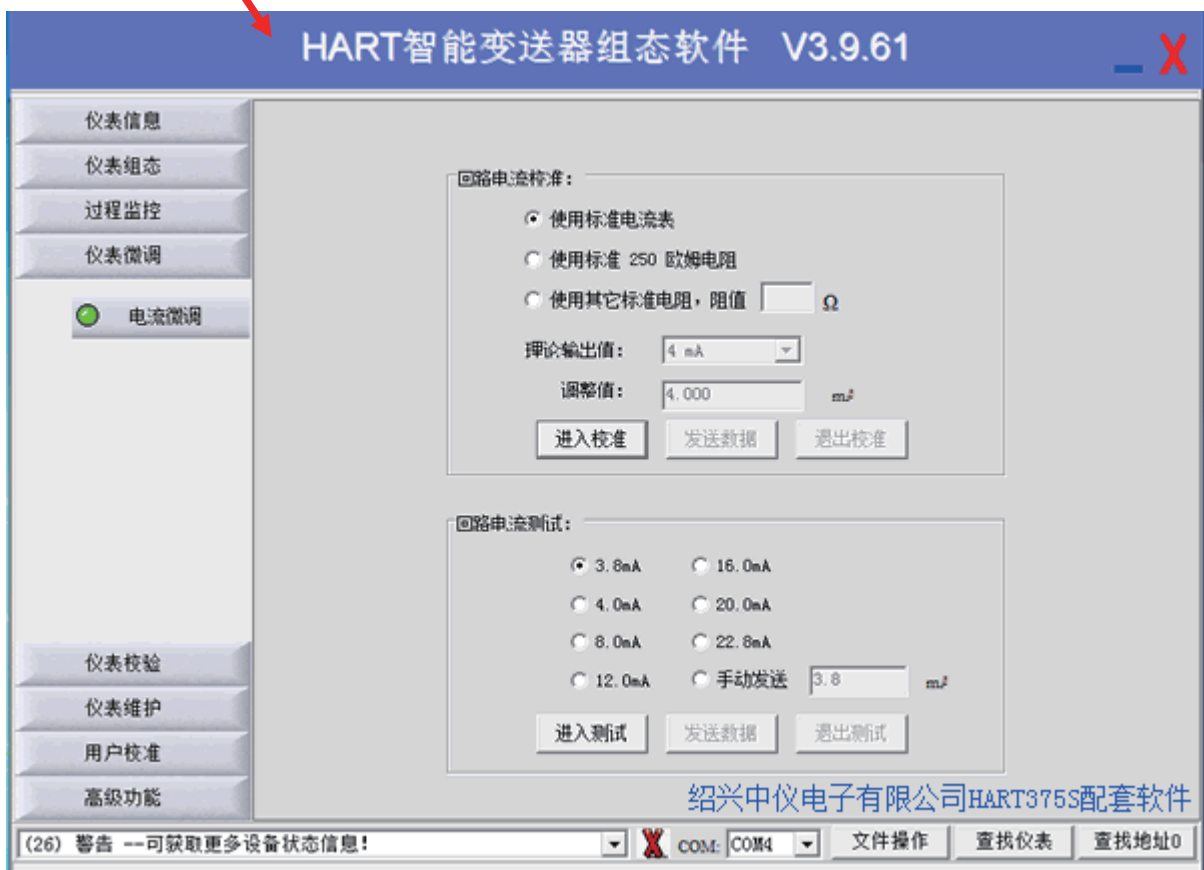
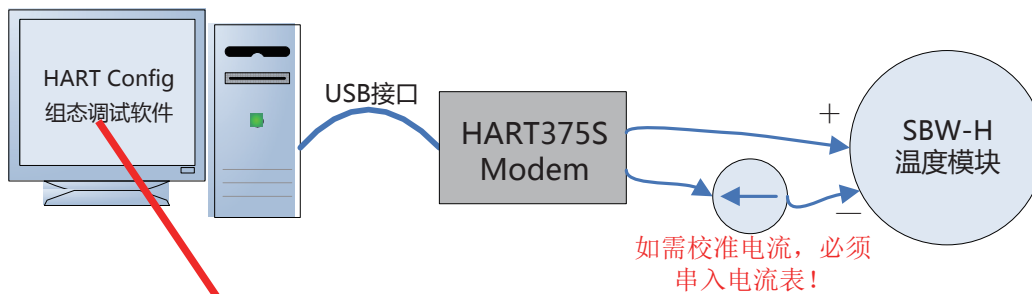
本软件支持WinXP、Win7等中文操作系统。全中文界面设计，便于操作。组态软件功能见附件一。



PC运行要求

- ◆ 硬件：586或以上PC兼容机；
- ◆ 软件：中文WINDOWS 98/2000/XP/WIN7；
- ◆ 附件：鼠标、串口COM1，COM2，COM3，COM4，USB2.0接口；
- ◆ 内存128M以上(推荐512M)。
- ◆ 需要8M硬盘空间；

通讯接线



HART 智能变送器组态调试软件

仪表信息

- 变送器信息 → 读取传感器的测量范围、变送器量程、阻尼、输出特性等主要信息
- 地址设置 → 设置变送器的轮询地址和读长地址
- 仪表信息 → 读取变送器的产品编号、工位号、装配代码、日期、描述符
- 更多信息 → 读取厂商信息、设备版本、以及传感器信息、变送器等相关的信息

仪表组态

- 量程设置 → 设置量程单位、量程上、下限，以及传感器序列号
- 输出特性 → 设置变送器的阻尼、输出特性、显示变量
- 故障保护 → 设置变送器的写保护、设置输出故障电流，设置报警上下限

过程监控

- 过程监控 → 监视变送器的过程变量，并且以图形显示主变量和电流值

仪表微调

- 电流微调 → 调整变送器模拟电流输出（4、20mA微调），回路测试（Loop Test）

仪表校验

- 精度测试 → 对变送器进行精度测试，并且可以把测试结果打印输出，或者保存为文档
- 记录配置 → 对变送器的精度测试输出文档进行配置，包括厂商、仪表型号、精度等级等

仪表维护

- 自检信息 → 读取变送器的自检信息
- 按键测试 → 对变送器的按键进行测试

用户校准

- 用户校准 → 对变送器进行用户线性化。适合在现场长时间使用后对传感器进行调整。
- 操作说明 → 如何进行用户校准操作的说明。

高级功能

- 传感器配置 → 配置传感器类型、热电阻的接线方式、热电偶的冷端补偿和传感器上下限等
- 附加功能 → 数据备份到仪表；数据保存到PC；