

股票代码: 300165

做世界顶级的分析检测解决方案提供者!

GC-MS 6800

气相色谱质谱联用仪

GC 技术指标	
进样口温度	450°C, 任意温度点可控
压力控制范围	0~100psi, 控制精度0.002psi
压力控制模式	电子压力控制, 支持恒压, 恒流
分流模式	分流与不分流进样口, 最大分流比1000:1
柱温箱操作温度	室温+4~450°C
柱箱升温速率	120°C/min (柱箱)
平台升温	7阶8平台程序升温
自动进样器	选配
MS 技术指标	
离子化能量 (EI源)	5eV~250eV (可调)
质量范围	1.5~1000 amu
分辨率	单位质量分辨
离子源温度	100~350°C
灯丝发射电流	0~350uA
气质接口温度	最高450°C
质量轴稳定性	±0.10 amu/48 hrs
灵敏度	全扫描, 1pg八氟萘 (OFN) 在m/z 272amu 信噪比 (S/N) ≥30:1 (RMS)
扫描速率	最高10000 amu/s
真空系统	涡轮分子泵 (67 L/s)
检测器	带高能打拿极 (HED) 的电子倍增器

# GC-MS 6800

## 气相色谱质谱联用仪

- 高性价比气相色谱质谱联用仪
- 具有完全的自主知识产权
- 拥有多项专利技术



销售及服务热线: 800-9993-800  
400-7102-888

江苏天瑞仪器股份有限公司:

地址: 江苏省昆山市玉山镇中华园西路1888号

传真: 0512-57017010

网址: www.skyray-instrument.com

E-mail: sales@skyray-instrument.com

注: 样本中的试验数据除注明外为本公司的试验数据  
此样本所有信息仅供参考, 如有变动恕不另行通知

天瑞仪器版权所有, 2013

发行日期: 2013.05.20

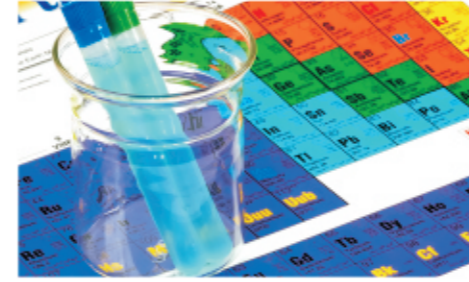




## GC-MS 6800

### 气相色谱质谱联用仪

GC-MS 6800是天瑞仪器精心打造的一款高性价比气相色谱质谱联用仪，具有完全的自主知识产权，拥有多项专利技术，可广泛应用于工业检测、食品安全、环境保护等众多领域。



#### 应用领域:

- 工业检测: 纺织、电子电器、塑胶、化妆品
- 食品安全: 农药残留、香精香料、添加剂、包装材料
- 环境保护: 大气、水质、土壤、固体废弃物
- 生物医药: 制药厂、药物检测
- 石油化工: 炼油厂、化工厂
- 公检法系统: 刑侦、爆炸物、毒品分析、鉴定物证

#### 技术优势:

##### 硬件

- 自主研发的GC系统，带电子流量和电子压力控制 (EFC、EPC)
- 自主研发高效EI灯丝，电子发射效率高，最大可达350  $\mu$  A
- 带预四极的单四极杆质量分析器，有效减少样品测试过程中对四极杆的污染
- 带高能转换打拿极的电子倍增器提供优秀的灵敏度
- 进口机械泵和分子泵组成优异的真空系统，保证系统的高稳定性和可靠性
- 配备全量程真空规，实时监测真空状况
- 完善的保护系统，保证仪器出现异常状况时系统关键部件的安全，延长仪器使用寿命
- 先进的RF电源数字补偿技术，可以使全质量范围内的质谱峰都达到较高的灵敏度和分辨率

##### 软件

- 工作站软件可同时控制气相色谱仪、自动进样器和质谱仪，通过高速网卡实现数据采集与传输;
- 支持全扫描 (FULL SCAN) 和选择离子扫描 (SIM) 模式
- 可实现FULL SCAN、SIM扫描; 支持手动调谐和自动调谐; 实时显示总离子流谱和质谱图谱; 可快速提取离子和全扫描图谱
- 天瑞仪器是NIST授权的国内唯一合法分销商，可以保证用户得到最新的NIST谱库数据和谱库升级功能
- 数据处理软件可依据样品的质谱图在NIST2011谱库中进行目标化合物自动搜寻，并显示搜寻结果。搜寻结果显示每个化合物的实测保留时间、分子结构与标准图谱，确认离子之间的标准丰度比与实测丰度比等以供使用者准确性、定量分析

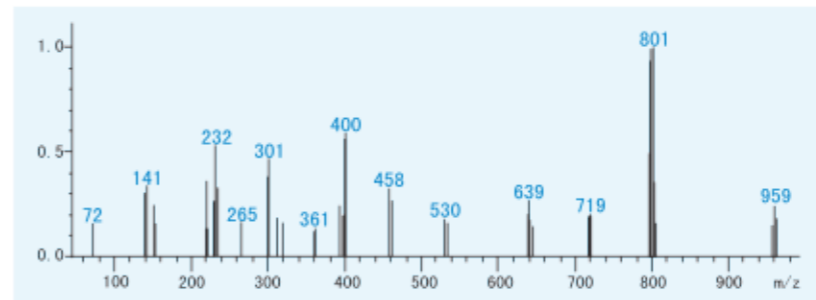
#### 性能优势:

- 国际级的品质:** 核心部件与国际主流产品保持一致，保证了GC-MS 6800具备与国外仪器同样的性能品质
- 满足更多需求:** 天瑞仪器为客户提供多种性能优良的选配件，满足不同领域不同客户的多种需求
- 人性化设计:** 整机的人性化设计，不仅方便操作，也使日常维护更加轻松
- 离子化效率更高:** 整机模块化设计，并采用天瑞专利-新型离子源，离子化效率更高，达到整机灵敏度大大提高
- Chem Analysts 色谱联用工作站:** 实现高效、快速、多功能仪器控制、数据采集、数据处理
- 超高的性价比:** 在满足全部应用需求的情况下，天瑞为客户带来了更多的实惠
- 科学的解决方案:** 天瑞仪器强大的应用研发中心为客户提供全面的应用分析解决方案，让客户体验到量身打造的舒适
- 优惠的耗材价格:** 灯丝等耗材和配件自主研发，客户在享受高端性能的同时，还可以在仪器维护上节省一笔不小的开支
- 完善的售后服务:** 天瑞仪器对客户响应快速，专业技术人员24小时全天候服务

#### 天瑞GC-MS与进口GC-MS对比:

天瑞GC-MS	进口GC-MS
性价比高	价格昂贵
耗材配件价格实惠，维护成本低	耗材都是进口，维护成本高
对客户响应快速，专业技术人员24小时全天候服务	响应周期长，一般在一周后才能到岗

可高效测定: 溴代阻燃剂 (BFR)、塑化剂、挥发性/半挥发性有机物 (VOCs/SVOCs)、多环芳烃 (PAHs) 等



十溴联苯醚质谱图

#### 适用法律法规:

- REACH法规主要涉及化学品注册、评估、许可和限制，是欧盟对进入其市场的所有化学品进行预防性管理的法规，范围包括除被明确豁免以外的所有制造和进口的物质、物品。
- RoHS指令即在电子电气设备中限制使用某些有害物质指令，明确规定了六种有害物质的最大限量值。涉及的产品范围几乎涵盖了所有电子、电器、医疗、通信、玩具、安防信息等产品。