

凝胶强度测定仪

一 凝胶强度测定仪简介

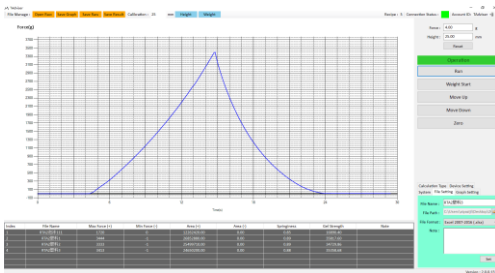
该款仪器可用于测试肉糜、果冻、蛋白、明胶、卡拉胶、琼脂、琼胶、高吸水树脂、高分子水凝胶、黄油、奶油、鱼丸、奶制品、油田用聚合物等凝胶的凝胶强度。符合国际标准方法(ISO 9665 Adhesives-Animal glues-Method of sampling and testing) 测定胶体强度、国家标准 GB 28304-2012 可得然胶凝胶强度测定和国家标准 GB6783-2013 明胶凝冻强度测定。

这款仪器操作简便、无需复杂培训、一键操作，图谱和结果实时自动显示。



二 技术参数

- 力量感应元**：0-10kg，采用进口优质力量感应元，可以使用第三方标准砝码进行计量验证和校正，可以使用第三方标准砝码进行计量验证和校正，有 0.5kg,1kg, 5kg, 20kg,30kg 荷重感测组件可选。
- 速度**：0.5mm/s 或者 1mm/s
- 测试距离**：0.01-260mm，精度：0.01mm
- 专用软件**：中英文随时切换，测试过程中，软件带有实时显示框，检测过程数据可以实时显示，用户可直接观察检测图谱变化



- 测试结果**：被测胶体在受到力作用下瞬间破碎时所受到的最大力来计算凝胶的凝胶强度。测试结果自动显示，结果可保存为 excel 等 office 办公文件。
- 仪器保护功能**：紧急停止功能、上下极限控制功能。

三 基本配置

主机一台、10kg 力量感应元、专用软件一套、1kg 标准砝码一个、0.5 英寸或者 5mm 柱形探头选一个