

TS-K160Z 孔槽沉渣厚度检测仪

主要用途

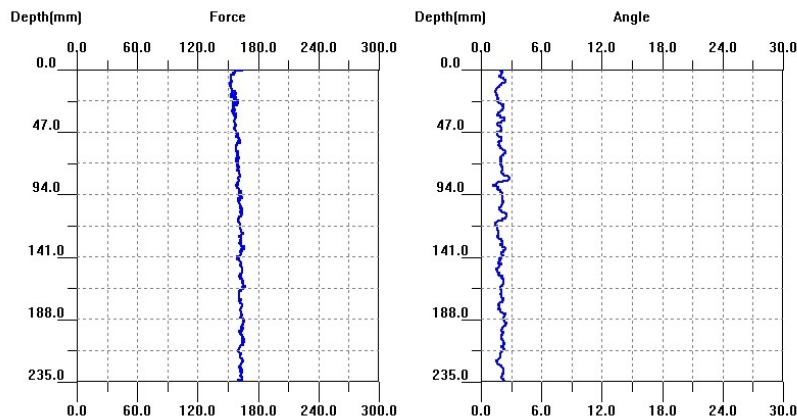
成孔成槽沉渣厚度检测。

工作原理

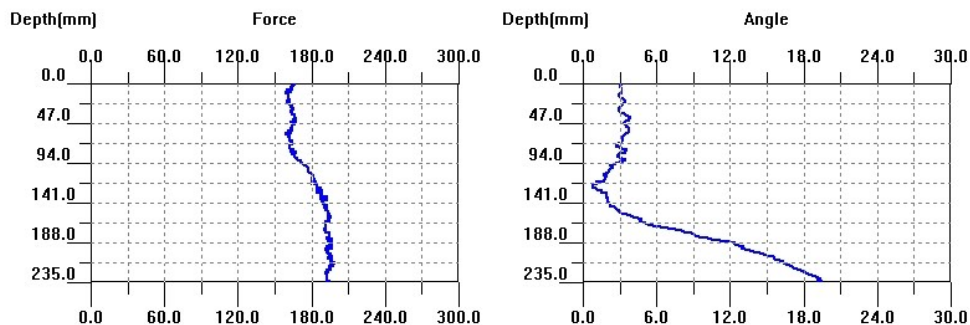
沉渣厚度采用探针压力测试法：沉渣探头下放到孔槽底时，电机自动停止下放探头，主机读取探头状态，当探头倾斜超过一定范围时提示调整探头位置直至探头近似直立。主机控制探针缓慢伸出，同时测定探针压力和伸出长度，当压力大于一定值时停止，此时探针伸出长度即为当前位置沉渣厚度。

技术特点

1. 适用范围广：测定指标与泥浆和水质等介质特性无关，适合于所有孔槽的沉渣厚度检测；
2. 影响因素少，探测精度高：探针直径小，可以直达桩底硬岩层；探头带托盘，确保探头停于沉渣表面；探头内置倾角传感器，确保探头直立；
3. 沉渣探头多用：既可与沉渣仪主机配接适用，单独用于沉渣厚度检测，也可与成孔成槽检测系统配接使用，在孔径槽宽检测的同时完成沉渣厚度检测；
4. 测试结果显示直观：主机实时显示深度-压力曲线和倾角值。



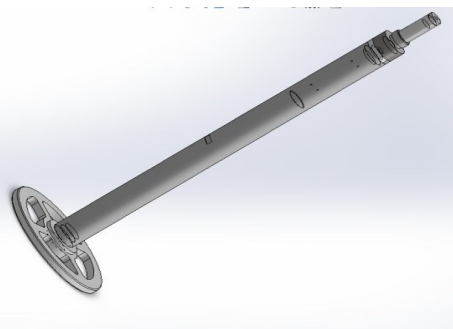
沉渣厚度大于 235mm 实测曲线



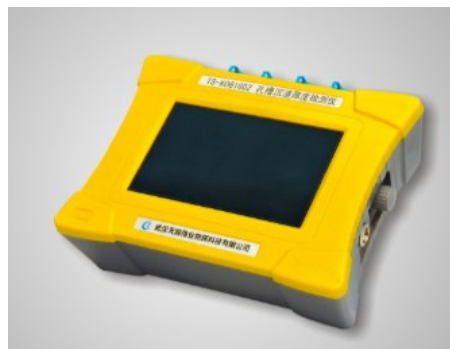
沉渣厚度 94mm 实测曲线

性能指标

主机			
工作电压 (V) :	DC36V	工作电流 (A) :	≤1.20
操控方式:	光电旋钮	供电模式:	可充电高能锂电池
显示方式:	7 寸真彩液晶显示屏, 显示精度: 800×600, 背光可调	处理器:	高性能低功耗嵌入式双核处理器
存储器:	8G TF 存储卡	操作系统:	Linux 操作系统
数据接口:	USB2.0	输出结果:	实测数据或报告
工作温度:	-10℃~60℃	工作湿度:	≤90%RH
外型尺寸	255mm×192mm×74mm	质量:	≤1.8KG
沉渣探头			
工作电压 (V) :	DC36V	底盘直径 (mm) :	250
工作电流 (A) :	≤1.0	探头直径 (mm) :	56
检测深度 (m) :	160	探头长度 (mm) :	800
测厚范围 (mm) :	标配 230mm, 可延长到 2m		
测厚精度:	±1.0mm	质量 (KG)	≤16



沉渣仪探头



沉渣仪主机



沉渣仪绞车