

百灵威手性物分析专用气相色谱柱



FactorFour™ ...

CP-Sil (Chrompack)...

CP-Select ...

Varian Plot Columns ...

.....



百灵威集团是以欧洲和中国为基地，集研发、生产、经营于一体的高科技公司。创建二十余年来，以专业的运作资格和良好国际商誉被众多跨国公司和科研机构认定为“指定供应商”、“国际化学项目合作协调中心”。



百灵威核心竞争力

- **先进研发能力：**百灵威高素质的研发团队、大量的尖端技术、卓越的系统化管理，能够快速满足各行业对高纯化学品及技术的需求。
- **先进制造能力：**百灵威在欧亚拥有多条大规模柔性生产线，能够实现个性化、系列化、规模化制造，快速满足科学研究至工业化生产各阶段的需求。
- **特殊定制能力：**百灵威能够承担特殊要求的委托合成及战略性技术探索（实行保密操作）。还能够提供特殊规格的定制包装服务，有助于提高工效，降低废弃率。
- **资源整合能力：**百灵威与世界各国的化学研究与生产单位建立良好的诚信合作关系。百灵威以其层出不穷的高技术产品、规模化的营销渠道、高效的国际专业联运系统、人性化的服务模式，以及欧美各国强大化学制造业伙伴的支持，使得这个诚信圈坚不可摧。百灵威已具有“全球化学资源基地”之专业资格，实现了资源共享，共同发展。

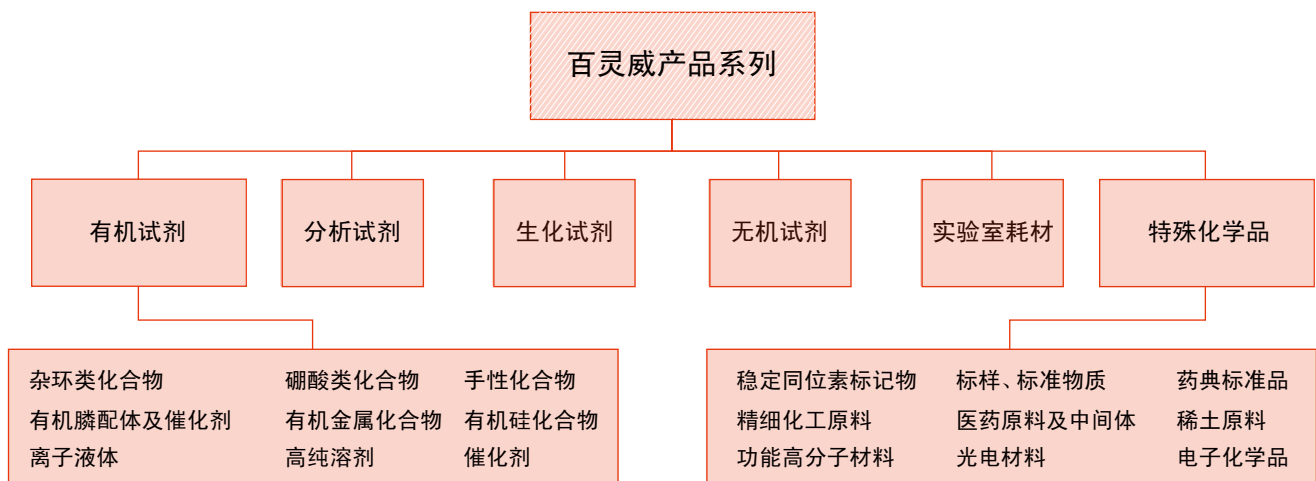


百灵威向您推荐Varian

Varian, Inc是科学仪器和基础应用消耗品领域的全球领军人物，产品广泛应用于工业、毒物学、化学品、石化以及痕量环境分析、食品安全分析等多个领域。

百灵威作为Varian的战略伙伴，为各行各业提供样品前处理产品，HPLC、GC色谱柱以及LC制备色谱柱，还有上千种实验装置进样针和样品瓶以及300,000种精细化学品，全方位满足科研需求。

百灵威始终秉承“资源共享，共同发展”之理念，一如既往地为中国化学行业广大科研和生产用户提供卓越的产品与服务！



手性物分析专用气相色谱柱

CP-Chirasil Val

- 用于氨基酸对映异构体分析
- 两种对映体固定相可选（D和L）
- 50%以上交联，固定相稳定

CP-Chirasil Val石英柱

Antipode	ID (mm)	Df (μm)	25m	T Max Iso °C	T Max Prog °C
D	0.25	0.08	CP7494	200	200
L	0.25	0.12	CP7495	200	200

CP-Cyclodextrin-β-2,3,6-M-19

- 分离不同功能性光学异构体
- 超惰性—无需衍生化

CP-Cyclodextrin-β-2,3,6-M-19环糊精石英柱

ID (mm)	Df (μm)	25m	50m	T Max Iso °C	T Max Prog °C
0.25	0.25	CP7500	CP7501	225	250

CP-Chirasil DEX CB

- 化学键合β环糊精固定相
- 在异构体之间具有高分辨因子
- 稳定的对映异构体选择性
- 长时间稳定

CP-Chirasil DEX CB柱是键合了光学活性基团的独特的固定相，它具有高的惰性。无需衍生化即可分析包含如酮、醚、醇、酸等基团的光学异构体。在非极性硅氧烷支架上键合的环糊精使得其具有较低的洗脱温度，光学异构体间具有最佳的分辨率。键合相非常稳定，可以用于各种进样技术。

CP-Chirasil DEX CB石英柱

ID (mm)	Df (μm)	10m	25m	T Max Iso °C	T Max Prog °C
0.25	0.25	CP7505	CP7502	200	225
0.32	0.25		CP7503	200	225

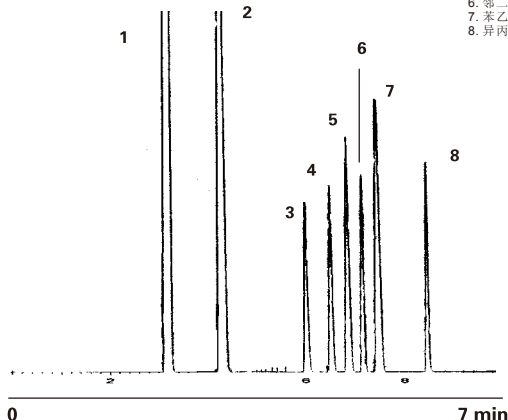
C6-C8芳香烃

Application 1897 GC

高分辨分离二甲苯同分异构体

色谱柱 : CP-Chirasil-DEX CB 25m×0.25mm×0.25 μm PN.CP7502
柱温 : 80°C(6 min)→130°C, 25°C/min
进样方式 : 分流进样, T=210°C, 分流比1:20
检测器 : FID, T=230°C
进样量 : 0.5 μL
浓度范围 : 10-20%

1. 苯
2. 甲苯
3. 对二甲苯
4. 间二甲苯
5. 乙基苯
6. 邻二甲苯
7. 苯乙烯
8. 异丙基苯



Tips:

你知道吗？保留间隙的极性必须与样品溶剂的极性相同，才能保证在分析时，样品在保留间隙中达到最佳的传输速度！