

百灵威气相色谱柱系列三



FactorFour™ ...

CP-Sil (Chrompack)...

CP-Select ...

Varian Plot Columns ...

.....



百灵威集团是以欧洲和中国为基地，集研发、生产、经营于一体的高科技公司。创建二十余年来，以专业的运作资格和良好国际商誉被众多跨国公司和科研机构认定为“指定供应商”、“国际化学项目合作协调中心”。



百灵威核心竞争力

● **先进研发能力：**百灵威高素质的研发团队、大量的尖端技术、卓越的系统化管理，能够快速满足各行业对高纯化学品及技术的需求。

● **先进制造能力：**百灵威在欧亚拥有多条大规模柔性生产线，能够实现个性化、系列化、规模化制造，快速满足科学研究至工业化生产各阶段的需求。



● **特殊定制能力：**百灵威能够承担特殊要求的委托合成及战略性技术探索（实行保密操作）。还能够提供特殊规格的定制包装服务，有助于提高工效，降低废弃率。

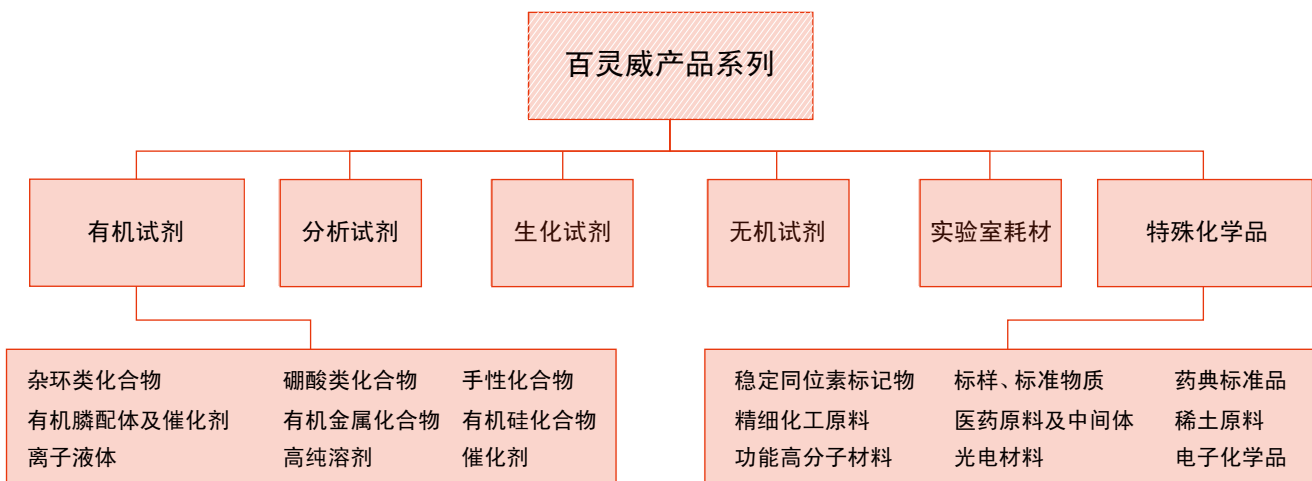
● **资源整合能力：**百灵威与世界各国的化学研究与生产单位建立良好的诚信合作关系。百灵威以其层出不穷的高技术产品、规模化的营销渠道、高效的国际专业联运系统、人性化的服务模式，以及欧美各国强大化学制造业伙伴的支持，使得这个诚信圈坚不可摧。百灵威已具有“全球化学资源基地”之专业资格，实现了资源共享，共同发展。

百灵威向您推荐Varian

Varian, Inc是科学仪器和基础应用消耗品领域的全球领军人物，产品广泛应用于工业、毒物学、化学品、石化以及痕量环境分析、食品安全分析等多个领域。

百灵威作为Varian的战略伙伴，为各行各业提供样品前处理产品，HPLC、GC色谱柱以及LC制备色谱柱，还有上千种实验装置进样针和样品瓶以及300,000种精细化学品，全方位满足科研需求。

百灵威始终秉承“资源共享，共同发展”之理念，一如既往地为中国化学行业广大科研和生产用户提供卓越的产品与服务！



CP-Sil 5 CB

- 100% 二甲基聚硅氧烷
- 确保重复性、长使用寿命
- 高效、高惰性、非极性色谱柱
- 有石英和金属柱两种材质可选
- 应用范围广

CP-Sil 5 CB色谱柱为100%二甲基聚硅氧烷固定相。与CP-Sil 2 CB 色谱柱一样，几乎全部是基于化合物沸点进行分离，使得该柱适合于宽温度范围物质的分析应用。由于使用高度交联技术，CP-Sil 5 CB柱可以耐受大量溶剂进样，确保了色谱柱具有长寿命。如需要最高的操作温度条件，请选择金属柱。

关于我们优质低流失100%二甲基聚硅氧烷FactorFour VF-1ms固定相的介绍，详见20页。Varian FactorFour柱很快成为高性能色谱分析的行业标准。超低流失柱可以保证日常痕量分析有高的响应、低的检测限以及长的使用寿命。FactorFour固定相的选择性与CP-Sil 聚硅氧烷固定相略有不同。

CP-Sil 5 CB石英柱

ID (mm)	Df (μm)	5m	10m	12m	15m	20m	25m	30m	50m	60m	100m
0.1	0.1		CP7311			CP7313					
	0.12	CP7300	CP7310								
	0.4		CP7312			CP7314					
0.15	0.12		CP7684				CP7694				
	0.15				CP7687						
	1.2		CP7683				CP7693				
	2		CP7682				CP7692				
0.2	0.11								CP7642		
	0.2				CP7604			CP7632			
	0.33			CP7602			CP7622		CP7643		
	0.5								CP7644		
0.25	0.8							CP7633			
	0.1				CP8509			CP8710		CP8733	
	0.12		CP7700				CP7710		CP7720		
	0.25				CP8510		CP7441	CP8741	CP7443	CP8743	
	0.4						CP7709		CP7719		
0.32	1				CP8520			CP8770		CP8780	
	1.2						CP7670				
	0.1				CP8529			CP8740			
	0.12		CP7730				CP7740		CP7750		
	0.25				CP8530		CP7742	CP8742	CP7444	CP8744	
	0.4						CP7739		CP7749		
	0.52						CP8430				
	1				CP8540			CP8760		CP8870	
	1.2		CP7758				CP7760		CP7770		
0.53	3				CP8550			CP8687		CP8689	
	5				CP8560		CP7680	CP8688	CP7690	CP8690	
	0.15				CP8673						
	0.42				CP8664			CP8725			
	0.5										CP7608
	1		CP7625				CP7635		CP7695		CP7699
	1.5				CP8674			CP8735		CP8799	
	2		CP7620				CP7630	CP8730	CP7640		CP7650
3				CP8675			CP8677				
5		CP7645		CP8676		CP7675	CP8775	CP7685	CP8685	CP7688	

CP-Sil系列气相色谱柱

CP-Sil 5 CB金属柱

ID (mm)	Df (μm)	10m	25m	50m	T Min °C	T Max Iso °C	T Max Prog °C
0.53	0.5	CP7125	CP7135	CP7195	-60	325	350
	1	CP7120	CP7130	CP7140	-60	325	350
	2	CP7150	CP7160	CP7170	-60	325	350
	5	CP6666	CP6670	CP6671	-60	325	350

CP-Sil 5 CB石英柱技术参数

Part No.	T Min °C	T Max Iso °C	T Max Prog °C	N/M
CP7300	-60	330	350	8500
CP7310	-60	330	350	8500
CP7311	-60	330	350	8500
CP7312	-60	325	350	6750
CP7313	-60	330	350	7500
CP7314	-60	325	350	6000
CP7441	-60	330	350	4000
CP7442	-60	325	350	3100
CP7443	-60	330	350	4000
CP7444	-60	325	350	3100
CP7602	-60	325	350	4800
CP7604	-60	330	350	4000
CP7608	-60	325	350	1900
CP7620	-60	305	330	1600
CP7622	-60	325	350	4800
CP7625	-60	315	340	1800
CP7630	-60	305	330	1600
CP7632	-60	330	350	4000
CP7633	-60	325	350	4000
CP7635	-60	315	340	1800
CP7640	-60	305	330	1600
CP7642	-60	330	350	5000
CP7643	-60	325	350	4500
CP7644	-60	325	350	4400
CP7645	-60	290	325	1100
CP7650	-60	305	330	1600
CP7670	-60	325	350	3450
CP7675	-60	290	325	1100
CP7680	-60	300	325	1500
CP7682	-60	325	350	4000
CP7683	-60	325	350	5400
CP7684	-60	330	350	6350
CP7685	-60	290	325	1100
CP7688	-60	290	325	1100
CP7690	-60	300	325	1500
CP7692	-60	325	350	4000
CP7693	-60	325	350	5400
CP7694	-60	330	350	6350
CP7695	-60	315	340	1800
CP7699	-60	315	340	1800
CP7700	-60	330	350	4100
CP7709	-60	325	350	3900
CP7710	-60	330	350	4100
CP7719	-60	325	350	3900

Part No.	T Min °C	T Max Iso °C	T Max Prog °C	N/M
CP7720	-60	330	350	4100
CP7730	-60	330	350	4200
CP7739	-60	325	350	3050
CP7740	-60	330	350	3200
CP7749	-60	325	350	3050
CP7750	-60	330	350	3200
CP7758	-60	325	350	2700
CP7760	-60	325	350	2700
CP7770	-60	325	350	2700
CP8430	-60	325	350	3000
CP8509	-60	330	350	4100
CP8510	-60	330	350	4000
CP8520	-60	325	350	3550
CP8529	-60	330	350	3200
CP8530	-60	325	350	3100
CP8540	-60	325	350	2750
CP8550	-60	310	335	2000
CP8560	-60	300	325	1500
CP8673	-60	330	350	2000
CP8674	-60	305	335	1700
CP8675	-60	300	325	1400
CP8676	-60	290	325	1100
CP8677	-60	300	325	1400
CP8685	-60	290	325	1100
CP8687	-60	310	335	2000
CP8688	-60	300	325	1500
CP8689	-60	310	335	2000
CP8690	-60	300	325	1500
CP8710	-60	330	350	4100
CP8730	-60	305	330	1600
CP8733	-60	330	350	4100
CP8735	-60	305	330	1700
CP8740	-60	330	350	3200
CP8741	-60	330	350	4000
CP8742	-60	325	350	3100
CP8743	-60	330	350	4000
CP8744	-60	325	350	3100
CP8760	-60	325	350	2750
CP8770	-60	325	350	3550
CP8775	-60	290	325	1100
CP8780	-60	325	350	3550
CP8799	-60	305	330	1700
CP8870	-60	325	350	2750

Tips:

在色谱柱的选择方面您还有其它问题吗？请联系 Varian 当地代表处，或者浏览我们的网站：www.varianinc.com，并使用我们的网上在线数据库进行查找，其中有1000多种关于毛细管气相色谱柱的应用实例可供参考。

CP-Sil 8 CB

- 5%苯基，95%二甲基聚硅氧烷
- 确保重复性、选择性和保留时间稳定性
- 高效，长使用寿命
- 对芳香族化合物有良好的选择性
- 有石英柱和金属柱两种材质
- 应用范围广

在二甲基聚硅氧烷聚合物中键合5%的苯基，CP-Sil 8 CB 色谱柱比CP-Sil 5 CB色谱柱具有稍高的极性，因此对芳香族化合物选择性较好，是开发方法的最好选择。CP-Sil 8 CB表现出柱与柱之间完美的重复性，具有非常高的柱效。经过专门测试的CP-Sil 8 CB 色谱柱能够满足 PCB 和农药分析，CP-Sil 8 CB for PCBs 和 CP-Sil 8 CB for pesticides 的色谱柱说明请参阅Select™柱章节。

关于我们优质低流失的5%苯基，95%二甲基聚硅氧烷FactorFour VF-5ms固定相详见22页。Varian 的FactorFour 柱已经成为高性能色谱分析的行业标准。超低流失柱在痕量化合物分析时有高的响应、低的检测限以及长的使用寿命。

CP-Sil 8 CB石英柱

ID (mm)	Df (μm)	10m	12m	15m	20m	25m	30m	40m	50m	60m	100m
0.1	0.1	CP7316			CP7319						
	0.12	CP7315									
	0.17	CP7317									
	0.2							CP7321			
	0.4	CP7318			CP7320						
0.15	0.12	CP7884				CP7894					
	1.2	CP7885				CP7895					
	2	CP7886				CP7896					
0.2	0.11					CP7920			CP7940		
	0.2			CP7910						CP7950	
	0.33		CP7900			CP7921			CP7941		
	0.8						CP7930				
0.25	0.1									CP8750	
	0.12	CP7701				CP7711			CP7721		
	0.25			CP8511		CP7451	CP8751		CP7453	CP8753	
	0.4					CP7759			CP7769		
	1			CP8521			CP8771			CP8781	
	1.2					CP7671					
0.32	0.1						CP8791				
	0.12	CP7731				CP7741			CP7751		
	0.25			CP8531		CP7452	CP8752		CP7454	CP8754	
	0.4					CP7779			CP7789		
	0.52					CP8431					
	1			CP8541			CP8761			CP8871	
	1.2					CP7761			CP7771		
	5	CP8014				CP7681			CP7691		
0.53	0.15					CP7634					
	0.5						CP8716				
	1	CP7626				CP7636			CP7696		
	1.5			CP8678			CP8736			CP8796	
	2	CP7621				CP7631			CP7641		
	5	CP7646				CP7656	CP8756		CP7666		CP7676

CP-Sil系列气相色谱柱

CP-Sil 8 CB金属柱

ID (mm)	Df (μm)	10m	25m	50m	T Min °C	T Max Iso °C	T Max Prog °C	ID (mm)
0.53	0.5	CP7126	CP7136	CP7196	-60	325	350	1700
	1	CP7121			-60	325	350	1550
	2	CP7151	CP7161	CP7171	-60	325	350	1450
	5	CP6676	CP6680	CP6681	-60	325	350	1100

CP-Sil 8 CB石英柱技术参数

Part No.	T Min °C	T Max Iso °C	T Max Prog °C	N/M
CP7315	-60	330	350	8500
CP7316	-60	330	350	8500
CP7317	-60	330	350	7500
CP7318	-60	325	350	6750
CP7319	-60	330	350	7500
CP7320	-60	325	350	6000
CP7321	-60	325	350	6875
CP7451	-60	330	350	4000
CP7452	-60	325	350	3100
CP7453	-60	330	350	4000
CP7454	-60	325	350	3100
CP7621	-60	305	330	1600
CP7626	-60	315	340	1800
CP7631	-60	305	330	1600
CP7634	-60	325	350	1800
CP7636	-60	315	340	1800
CP7641	-60	305	330	1600
CP7646	-60	290	325	1100
CP7656	-60	290	325	1100
CP7666	-60	290	325	1100
CP7671	-60	325	350	3450
CP7676	-60	290	325	1100
CP7681	-60	300	325	1500
CP7691	-60	300	325	1500
CP7696	-60	315	340	1800
CP7701	-60	330	350	4100
CP7711	-60	330	350	4100
CP7721	-60	230	350	4100
CP7731	-60	330	350	3200
CP7741	-60	330	350	3200
CP7751	-60	330	350	3200
CP7759	-60	325	350	3900
CP7761	-60	325	350	2700
CP7769	-60	325	350	3900
CP7771	-60	325	350	2700

Part No.	T Min °C	T Max Iso °C	T Max Prog °C	N/M
CP7779	-60	325	350	3050
CP7884	-60	330	350	6350
CP7885	-60	325	350	5400
CP7894	-60	330	350	6350
CP7895	-60	325	350	5400
CP7896	-60	325	350	4000
CP7900	-60	325	350	4800
CP7910	-60	330	350	5000
CP7920	-60	330	350	5000
CP7921	-60	325	350	4800
CP7930	-60	325	350	4300
CP7940	-60	330	350	4600
CP7941	-60	325	350	4500
CP7950	-60	330	350	4150
CP8014	-60	300	325	1450
CP8431	-60	325	350	3000
CP8511	-60	330	350	4000
CP8521	-60	325	350	3550
CP8531	-60	325	350	3100
CP8541	-60	325	350	2750
CP8678	-60	305	330	1700
CP8716	-60	325	350	1800
CP8736	-60	305	330	1700
CP8750	-60	325	350	1700
CP8751	-60	330	350	4000
CP8752	-60	325	350	3100
CP8753	-60	330	350	4000
CP8754	-60	325	350	3100
CP8756	-60	290	325	1100
CP8761	-60	325	350	2750
CP8771	-60	325	350	3550
CP8781	-60	325	350	3550
CP8791	-60	330	350	3200
CP8796	-60	305	330	1700
CP8871	-60	325	350	2750

Tips:

你知道吗？进样口衬垫中所包含的硅氧烷成分与毛细管色谱柱相比，含量要高200倍，因此产生的硅氧烷流失也会高达200倍之多！

CP-1301

- 60%腈丙基-苯基固定相
- 分析除草剂、农药和药物

CP-1301石英柱

ID (mm)	Df (μm)	15m	30m	60m	T Min °C	T Max Iso °C	T Max Prog °C
0.25	0.25	CP8600	CP9601	CP8602	-25	280	280
	1	CP8603	CP8604	CP8605	-25	265	280
0.32	0.25	CP8606	CP8607	CP8608	-25	280	280
	1	CP8609	CP8610	CP8611	-25	265	280
0.53	1	CP8612	CP8613		-25	265	280

CP-Sil 13 CB

- 14%苯基，86%二甲基聚硅氧烷固定相
- 非腈基中等极性色谱柱
- 方法确认的理想选择
- 交联键合，可用溶剂冲洗
- 有石英柱和金属柱两种材质可选

金属柱特别适用于较恶劣环境中的应用，例如过程分析、便携式气相色谱仪以及需要高温分析的应用中。金属柱强度高，不易折断。

CP-Sil 13 CB石英柱

ID (mm)	Df (μm)	10m	25m	50m	100m	T Min °C	T Max Iso °C	T Max Prog °C	N/M
0.15	0.4		CP7813			-25	300	330	6200
0.25	0.2		CP7906	CP7907		-25	300	330	4100
	0.4		CP7916	CP7917		-25	300	330	4000
	1.2		CP7977			-25	300	330	3500
0.32	0.2		CP7926	CP7927		-25	300	330	3200
	0.4		CP7936	CP7937		-25	300	330	3100
	1.2		CP7946	CP7947		-25	300	330	2750
0.53	1	CP7609	CP7619	CP7629		-25	300	330	1900
	2	CP7639	CP7649	CP7659	CP7669	-25	300	330	1600

CP-Sil 13 CB金属柱

ID (mm)	Df (μm)	10m	25m	50m	100m	T Min °C	T Max Iso °C	T Max Prog °C
0.53	0.5	CP7109	CP7119	CP7129		-25	325	350
	1	CP7139	CP7141	CP7143		-25	325	350

CP-Sil系列气相色谱柱

CP-Sil 19 CB

- 14%腈丙基-苯基，86%二甲基聚硅氧烷固定相
- OV-1701 等价柱
- 适用于药物和环境领域
- 交联键合，可用溶剂冲洗

CP-Sil 19 CB Low Bleed/MS 是经过特殊优化的14% 腈丙基-苯基，86% 二甲基聚硅氧烷低流失固定相，用于农药分析，更多介绍请参阅66页。

CP-Sil 19 CB石英柱

ID (mm)	Df (μm)	10m	15m	25m	30m	50m	60m
0.10	0.2	CP7331					
0.15	0.5			CP7340			
0.2	0.2			CP7360			
0.25	0.15		CP8502		CP8582		CP8592
	0.2	CP7702		CP7712		CP7722	
	0.25		CP8512		CP8712		CP8722
	0.4			CP7809		CP7819	
	1				CP8562		CP8572
0.32	1.2			CP7672			
	0.15				CP8661		CP8662
	0.2	CP7732		CP7742		CP7752	
	0.25		CP8542		CP8842		CP8852
	0.4			CP7829		CP7839	
0.53	1		CP8552		CP8762		CP8772
	1.2			CP7762		CP7772	
	0.5		CP8663				
0.53	1	CP7627		CP7637	CP8737	CP7697	
	2	CP7647		CP7657		CP7667	

CP-Sil 19 CB石英柱技术参数

Part No.	T Min °C	T Max Iso °C	T Max Prog °C	N/M
CP7331	-25	275	300	8500
CP7340	-25	275	300	4800
CP7360	-25	275	300	4800
CP7627	-25	275	300	1500
CP7637	-25	275	300	1500
CP7647	-25	275	300	1200
CP7657	-25	275	300	1200
CP7667	-25	275	300	1200
CP7672	-25	275	300	2800
CP7697	-25	275	300	1500
CP7702	-25	275	300	3950
CP7712	-25	275	300	3950
CP7722	-25	275	300	3950
CP7732	-25	275	300	3050
CP7742	-25	275	300	3050
CP7752	-25	275	300	3050
CP7762	-25	275	300	2100
CP7772	-25	275	300	2100
CP7809	-25	275	300	3650
CP7819	-25	275	300	3650

Part No.	T Min °C	T Max Iso °C	T Max Prog °C	N/M
CP7829	-25	275	300	2850
CP7839	-25	275	300	2850
CP8502	-25	275	300	4000
CP8512	-25	275	300	3850
CP8542	-25	275	300	3000
CP8552	-25	275	300	2300
CP8562	-25	275	300	3000
CP8572	-25	275	300	3000
CP8582	-25	275	300	4000
CP8592	-25	275	300	4000
CP8661	-25	275	300	3100
CP8662	-25	275	300	3100
CP8663	-25	275	300	1700
CP8712	-25	275	300	3850
CP8722	-25	275	300	3850
CP8737	-25	275	300	1500
CP8762	-25	275	300	2300
CP8772	-25	275	300	2300
CP8842	-25	275	300	3000
CP8852	-25	275	300	3000

CP-Sil 24 CB

- 50%苯基，50%二甲基聚硅氧烷固定相
- 非腈基固定相，中等极性色谱柱
- 适合与ECD联用
- 确证分析的理想选择
- 交联键合，可用溶剂冲洗

新型 VF-17ms（50% 苯基，50% 二甲基聚硅氧烷低流失固定相）柱是 FactorFour 超低流失扩展柱，与 CP-Sil 24 CB 相似。更多介绍详见27页。

CP-Sil 24 CB石英柱

ID (mm)	Df (μm)	10m	15m	20m	25m	30m	60m
0.10	0.2	CP7804		CP7806			
	0.5	CP7805		CP7807			
0.2	0.2				CP7800		
0.25	0.25		CP7820			CP7821	CP7822
	0.5					CP7824	CP7825
0.32	0.25		CP7830			CP7831	CP7832
	0.5		CP7833			CP7834	CP7835
0.53	0.5					CP7874	
	1		CP7870			CP7871	CP7872

CP-Sil 24 CB石英柱技术参数

Part No.	T Min °C	T Max Iso °C	T Max Prog °C	N/M
CP7800	40	280	300	4400
CP7804	40	265	290	6750
CP7805	40	280	300	6000
CP7806	40	265	290	6000
CP7807	40	280	300	5500
CP7820	40	280	300	3600
CP7821	40	280	300	3600
CP7822	40	280	300	3100
CP7824	40	280	300	3100
CP7825	40	280	300	3100
CP7830	40	280	300	2900
CP7831	40	280	300	2900
CP7832	40	280	300	2900
CP7833	40	280	300	2550
CP7834	40	280	300	2550
CP7835	40	280	300	2550
CP7870	40	265	290	1400
CP7871	40	265	290	1400
CP7872	40	265	290	1400

Tips:

你知道吗？进样口衬管中的玻璃毛会与样品中的极性组分反应，甚至发生吸附作用！

Tips:

你知道吗？为使溶剂在保留间隙中达到最佳的传输，保留间隙的极性应该与样品溶剂的极性相似。

CP-Sil系列气相色谱柱

CP-Sil 43 CB

- 25%腈丙基，25%苯基，50%二甲基聚硅氧烷固定相
- 化学键合，中等极性
- 与OV-225相当
- 用于分析FAME，糖类和甾醇类化合物
- 从脂肪烃中分离芳香族组分
- 交联键合相，可用溶剂冲洗

CP-Sil 43 CB石英柱

ID (mm)	Df (μm)	10m	20m	25m	50m	T Min °C	T Max Iso °C	T Max Prog °C	N/M
0.1	0.1		CP7704			45	200	225	8000
0.25	0.2	CP7705		CP7715	CP7725	45	200	225	3800
0.32	0.2	CP7735		CP7745	CP7755	45	200	225	3000

CP-Sil 88

- 高取代腈丙基固定相
- 高极性，非化学键合相，稳定性好
- 对位置异构体和几何异构体具有高选择性

CP-Sil 88柱含有高取代腈丙基固定相。色谱柱具有极高的极性，对位置异构体和几何异构体等沸点和极性相近的物质有很高的分辨率。

该固定相的典型应用包括二恶英，FAME，PCBs，PCDFs，吡啶和糖类等分析。

CP-Sil 88 石英柱

ID (mm)	Df (μm)	25m	50m	T Min °C	T Max Iso °C	T Max Prog °C	N/M
0.25	0.2	CP6172	CP6173	50	225	240	2800
0.32	0.2	CP6174	CP6175	50	225	240	2200

CP-Sil Low Bleed/MS柱

当您需精确分析时，使用CP-Sil Low Bleed/MS柱能够提高分析性能，或者使用Varian的FactorFour超低流失色谱柱来替代该系列色谱柱。对于高性能GC和GC/MS分析，新型FactorFour色谱柱已经成为行业标准。您可以无需改变以前的分析方法，直接使用FactorFour柱来代替您方法中的色谱柱，而保留时间和其它参数并不改变，FactorFour超低流失色谱柱会大大提高分析性能。CP-Sil Low Bleed/MS柱的订货信息请查阅www.varianinc.com，或者与varian当地代表处联系。与CP-Sil Low Bleed/MS柱相当的FactorFour柱见下表。

与CP-Sil Low Bleed/MS柱相当的FactorFour柱

	固定相	FactorFour等价柱
CP-Sil 5 CB Low Bleed/MS	100%二甲基聚硅氧烷	VF-1ms
CP-Sil 8 CB Low Bleed/MS	相当于5%苯基，95%二甲基聚硅氧烷固定相	VF-5ms
CP-Sil 24 CB Low Bleed/MS	相当于50%苯基，50%二甲基聚硅氧烷	VF-17ms

CP-Wax 52 CB

- 化学键合聚乙二醇固定相
- 高极性
- 对低沸点组分具有高的分辨率，最低操作温度20℃
- 确保分析结果重复性
- 完美的温度稳定性

CP-Sil 52 CB石英柱

ID (mm)	Df (μm)	5m	10m	15m	20m	25m	30m	50m	60m	100m
0.1	0.1		CP7334		CP7344					
	0.2	CP7325	CP7335		CP7345					
0.15	0.15			CP7791						
	0.25					CP7792				
0.2	0.2					CP7765	CP7775	CP7785		
0.25	0.15			CP8503			CP8745		CP8747	
	0.2		CP7703			CP7713		CP7723		
	0.25			CP8313			CP8713		CP8723	
	0.5			CP8523			CP8746		CP8748	
0.32	1.2					CP7673				
	0.15			CP8533			CP8757		CP8758	
	0.2		CP7733			CP7743		CP7753		
	0.25			CP8543			CP8843		CP8853	
	0.4					CP7879		CP7889		
0.53	0.5			CP8553			CP8763		CP8773	CP8073
	1.2					CP7763		CP7773	CP8073	
0.53	1		CP7628	CP8718		CP7638	CP8738	CP7698	CP8798	
	2		CP7648			CP7658		CP7668		CP7678

CP-Wax 52 CB金属柱

ID (mm)	Df (μm)	10m	25m	50m
0.53	0.5	CP7128	CP7138	CP7198
	1	CP7148	CP7158	CP7168
	2	CP7177	CP7178	CP7179

Tips:

你知道吗？所有的Varian的CP-wax色谱柱都是化学键和固定相，可以用溶剂冲洗。

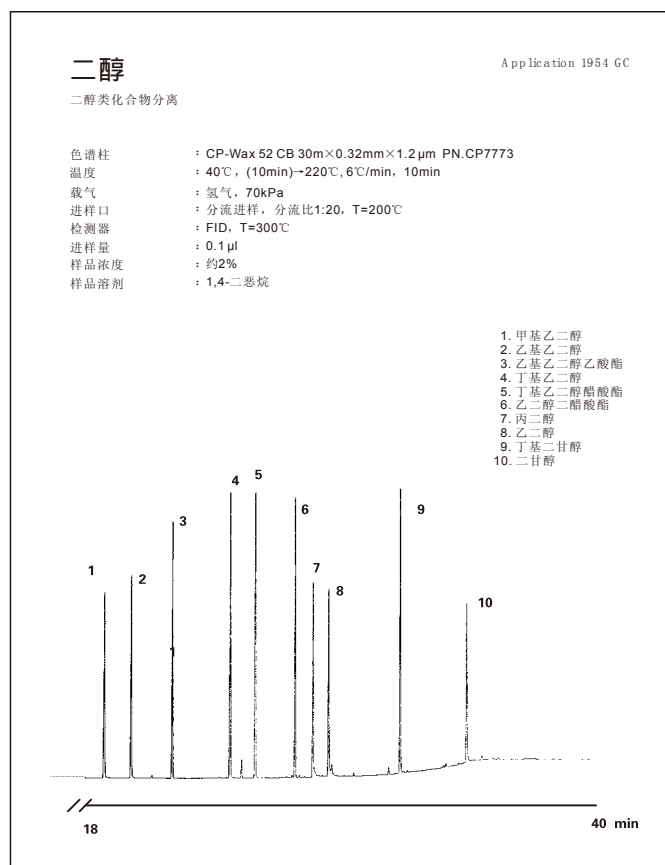
有石英和金属两种材质。

金属柱特别适用于较恶劣环境中的应用，例如过程分析、便携式气相色谱仪以及需要高温分析的应用中。金属柱强度高，不易折断。

CP-Wax系列气相色谱柱

CP-Wax 52 CB 技术参数

Part No.	T Min °C	T Max Iso °C	T Max Prog °C	Part No.	T Min °C	T Max Iso °C	T Max Prog °C
CP7128	20	250	275	CP7773	20	250	265
CP7138	20	250	275	CP7775	20	250	265
CP7148	20	250	275	CP7785	20	250	265
CP7158	20	250	275	CP7791	20	250	265
CP7168	20	250	275	CP7792	20	250	265
CP7177	20	250	275	CP7879	20	250	265
CP7178	20	250	275	CP7889	20	250	265
CP7179	20	250	275	CP8073	20	250	265
CP7198	20	250	275	CP8503	20	250	265
CP7325	20	250	265	CP8513	20	250	265
CP7334	20	250	260	CP8523	20	250	265
CP7335	20	250	265	CP8533	20	250	265
CP7344	20	250	265	CP8543	20	250	265
CP7345	20	250	265	CP8553	20	250	265
CP7628	20	240	260	CP8713	20	250	265
CP7638	20	240	260	CP8718	20	240	260
CP7648	20	230	250	CP8723	20	250	265
CP7658	20	230	250	CP8738	20	240	260
CP7668	20	230	250	CP8745	20	250	265
CP7673	20	250	265	CP8746	20	250	265
CP7678	20	230	250	CP8747	20	250	265
CP7698	20	240	260	CP8748	20	250	265
CP7703	20	250	265	CP8757	20	250	265
CP7713	20	250	265	CP8758	20	250	265
CP7723	20	250	265	CP8763	20	250	265
CP7733	20	250	265	CP8773	20	250	265
CP7743	20	250	265	CP8798	20	250	260
CP7753	20	250	265	CP8843	20	250	265
CP7763	20	250	265	CP8853	20	250	265
CP7765	20	250	265				



CP-Wax 58 FFAP CB

- 硝基对苯二甲酸改性聚乙二醇固定相
- 确保酸性化合物分析
- 高极性化学键合wax柱

CP-Wax 58 FFAP CB石英柱

ID (mm)	Df (µm)	25m	50m	T Min °C	T Max Iso °C	T Max Prog °C
0.2	0.3	CP7787	CP7797	20	250	275
0.25	0.2	CP7717	CP7727	20	250	275
0.32	0.2	CP7747	CP7757	20	250	275
	0.5		CP7778	20	250	275
	1.2	CP7767	CP7777	20	250	275
0.53	1	CP7614	CP7624	20	250	275
	2	CP7654	CP7664	20	250	275

CP-Wax 57 CB

- 独特的高极性wax柱
- 用于葡萄酒和酒精饮料的分析
- 100%化学键合聚乙二醇固定相
- 对乙醇和乙二醇具有完美的峰形

有内径0.15mm CP-Wax 57 CB色谱柱，可以实现很快的分析速度。

你需要一种性能优异的wax色谱柱分析乙醇和乙二醇吗？请参考第72页 Varian CP-Wax 57 CB for Glycols and Alcohols 色谱柱介绍。

CP-Wax 57 CB 石英柱

ID (mm)	Df (μm)	15m	25m	30m	50m	60m
0.15	0.12	CP97711		CP97721		
0.25	0.2		CP97713		CP97723	
	0.4					CP8120
0.32	0.2		CP97743		CP97753	
	1.2		CP97763		CP97773	
0.53	1		CP97638			
	2		CP97658			

CP-Wax 57 CB 技术参数

Part No.	T Min °C	T Max Iso °C	T Max Prog °C
CP8120	20	200	225
CP97638	20	200	225
CP97658	20	200	225
CP97711	20	200	225
CP97713	20	200	225
CP97721	20	200	225
CP97723	20	200	225
CP97743	20	200	225
CP97753	20	200	225
CP97763	20	200	225
CP97773	20	200	225

