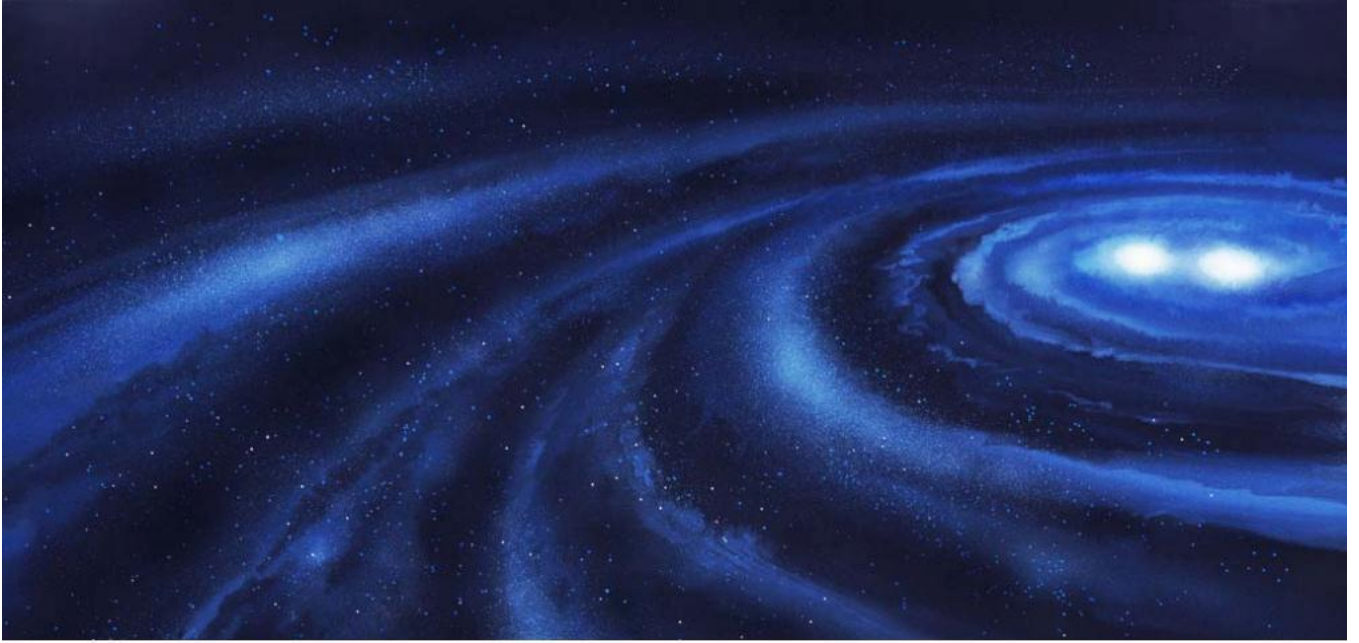




广东中准检测有限公司  
Guangdong Zhongzhun Testing Co., Ltd.



# 客户服务手册

CUSTOMER SERVICE HANDBOOK

# 公司简介

## ABOUT US



广东中准检测有限公司（原名新广行）成立于2001年3月，2003年2月通过中国合格评定国家认可委员会首次评审。经过多年的发展，公司拥有一支专业的技术服务团队，开展的项目覆盖几何量，力学，热学，电磁学，无线电，时间频率，化学等领域。致力于为企业，工厂，科研单位提供专业的校准服务。一直以来，广东中准检测有限公司将优质、灵活、准确、高效、人性化的以客户为中心的服务理念深植企业文化的核心。

Guangdong Zhongzhun Testing Co., Ltd. (Formerly known as Xinguanghang) was established in March 2001 and was accredited by CNAS in February 2003 for the first time. After years of development, the company has become a team of professional technical service, which covers geometry, mechanics, temperature, electromagnetism, wireless electricity, time & frequency, chemistry and other fields. It has been providing professional calibration services for enterprises, factories, research institutes. Flexible, accurate, efficient personalized customer-centric service philosophy of high quality is deeply rooted in Guangdong Zhongzhun Testing Co., Ltd..

## 质量方针

### Quality Policy

公平、科学、准确、优质、高效  
Fair, scientific, accurate, high-quality, efficient

## 愿景

### Vision

成为最受人尊敬的计量校准机构。  
To be the most respected calibration Body.

## 资质

### Qualification



## 客户须知 Important Notes For Clients

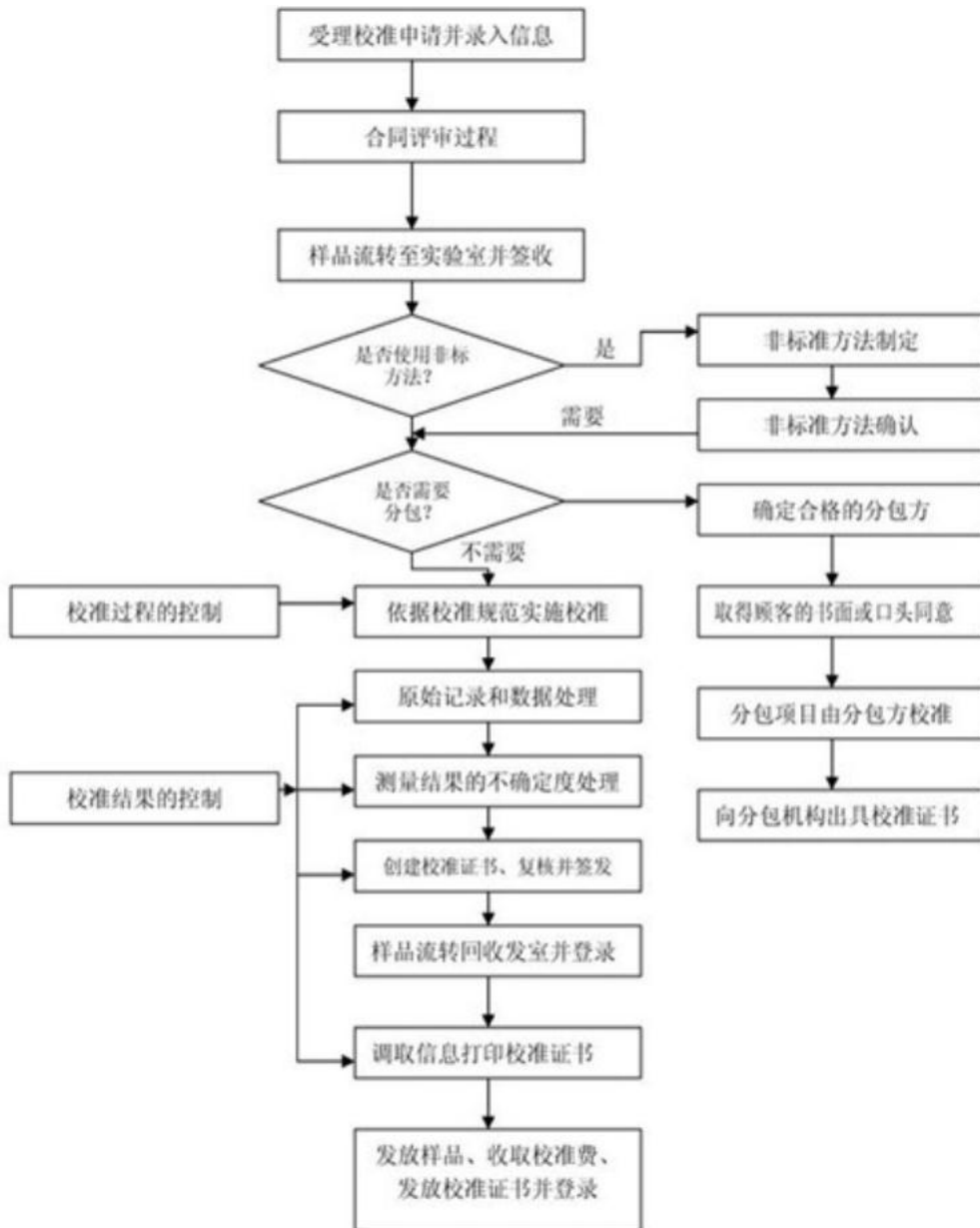
---

1. 本公司校准的技术依据：计量检定规程、计量校准规范和经认可的校准方法。  
Reference documents for the calibration: Verification Regulation, Calibration Specification and Accredited Calibration Methods.
2. 普通服务：通常在接收到送检仪器及校准要求在 5 个工作日内完成（特殊仪器除外）。星期六、星期天及法定节假日为非工作日。  
Regular Services usually take 5 working days after receipt of Instruments(Except for special Instruments). Sundays and Public Holidays are not working days.
3. 除普通服务外，我司提供以下加急服务：  
Other than regular service, the following speedy services are also available:

服务类别 Type of Services	校准时间 Calibration Time	附加费用 Additional Costs
加急服务 Express	3个工作日 3 Working Days	50%
当天服务 Same day	1个工作日 Same Day	100%

4. 每工作日自上午8:30算起，下午14:00时收到的设备为隔天收到。  
A working day normally commenced at 8:30 AM. Test requisitions received after 2:00 PM, will be entertained as submissions of the following day.
5. 仪器接收时只作一般的性外观检查，校准时如发现仪器的工作状态有问题，将由本司专业的校准工程师通知客户。  
Apparent inspect when our company receives instrument. The professional calibration engineer of our company notify the customer when the instrument is not working normally.
6. 客户取回仪器应确认仪器是否正常，标签和附件是否齐全。  
Customers who receive instruments should confirm whether the instrument is working normally, labels and accessories are complete.
7. 仪器设备使用110V工作电压的必须作声明和贴有标识。  
Equipments which used 110V must make a statement and affixed with identification.
8. 经双方协商后，可就校准证书数量给予优惠折扣。  
A quantity discount is available on a contact basis, subject to agreed terms, please contact our Business Development Dept.
9. 仪器客户校准后，客户超过6个月未取回仪器，视为客户主动放弃仪器的所有权，由本司全权处理。  
The customer did not retrieve the instrument more than six months after the calibration of the instrument. the Customer will be considered give up ownership of the instrument and our company have the right to deal with the instrument.

# 校准流程图 Calibration process



# 目录 Table of Contents

---

1. 电学实验室介绍 第 1, 2 页



2. 长度实验室介绍 第 3 页



3. 力学实验室介绍 第 4 页



4. 热工实验室介绍 第 5 页



5. 服务网络 第 6 页



# 电学实验室

## Electricity Lab

电学实验室主要负责电磁类、无线电类和时间频率类等仪器的校准工作。

The Electricity Lab takes charge of calibration of electromagnetism, wireless and time & frequency instruments.

### 开展校准项目 The Current Main Calibration Items Include

类别 (Type)	计量器具名称 (Name)	类别 (Type)	计量器具名称 (Name)	
电学 (功率类)	电参数测试仪	电学 (负载类)	直流电子负载	
	交流/直流数字功率表		电源负载柜	
	指针式交流/直流功率表	电学 (元件参数类)	LCR/LCZ测试仪	
	钳形功率表		电容分选仪	
	电子镇流器、节能灯输入特性分析仪		自动元件分析仪	
电学 (高压类)	耐压测试仪	电学 (元件参数类)	电容/电感测试仪	
	绝缘耐压测试仪		标准电容器/箱	
	交直流/高频火花机		标准电感器/箱	
	安全性能综合/安规测试仪		线圈圈数比测量仪	
	电气安全分析仪		匝数比测试仪	
	匝间耐压测试仪		电学 (电源类)	变频电源
	数字高压表	直流稳压电源		
	耐压仪校准装置	偏置电流源		
电学 (绝缘类)	兆欧表/摇表	电学 (电池类)	精密直流稳压源	
	数字兆欧表		电池测试系统	
	绝缘电阻测试仪	电池内阻测试仪		
电学 (接地导通类)	接地电阻测量仪/接地摇表	电学 (时间频率类)	时间继电器	
	接地导通电阻测试仪		定时器	
电学 (泄漏类)	电解电容器漏电流测试仪		秒表	
	指针式泄漏电流测试仪		频率计	
	数字式泄漏电流测试仪		通用计数器	
电学 (万用表类)	手持式数字万用表		电学 (时间频率类)	数字毫秒计
	台式万用表			钟表分析仪/日差仪
	指针式数字万用表		电学 (静电类)	静电电压表
	数据采集器	静电手环测试仪		
电学 (数字源类)	交直流钳形万用表	静电测试仪		
	多功能校准源	表面电阻测试仪		
	数字式三用表校验仪	静电手带、脚带测试仪		
	数字源及数字表	静电(放电)模拟器		
电学 (电阻类)	过程仪表	电学 (专用类)	电机综合测试仪	
	直流电桥		转子/定子综合测试仪	
	流双臂电桥		漏电起痕试验仪	
	电阻器(箱)		高压漆膜连续性试验仪	
	直流低电阻测试仪(毫欧表)		瞬断测试器	
	数字欧姆表		防雷元件测试仪	



开展校准项目 The Current Main Calibration Items

类别 (Type)	计量器具名称 (Name)	类别 (Type)	计量器具名称 (Name)	
电学 (无线电类)	无线综合测试仪	电学 (分析仪类)	网络分析仪	
	手机综合测试仪		频谱分析仪	
	蓝牙测试仪		音频分析仪	
	射频通信综合测试仪		调制度测量仪	
电学 (信号源类)	矢量信号发生器	电学 (微波器件类)	定向耦合器	
	射频/微波信号发生器		功分器	
	高频信号发生器		射频放大器	
	函数信号发生器	电学 (功率类)	衰减器	
	音频扫频信号发生器		射频电压表	
	低频信号发生器		功率计/功率传感器	
	扫频仪		模拟示波器	
	扬声器FO测试仪		示波表	
电学 (电压、失真类)	毫伏表	电学 (示波器类)	数字取样/存储示波器	
	失真测量仪		晶体管图示仪	
电学 (EMC类)	EMI测量接收机		智能型开关三极管分选仪	
	脉冲发生器		晶体管直流参数测试仪	
	高频噪声模拟发生器		波形记录仪(含MEMORY HiCORDER)	
	快脉冲群发生器		高压差分探头	
电学 (指示仪表类)	交直流数字电压/电流表		电流探头/电流放大器	
	指针式交直流电压/电流表		电学 (变压器类)	变压器测试仪
				接触调压器



电学实验室有多功能校准源 5520A、示波器校准源 5800A、LCR测试仪 PM6306、双桥校验标准器 ZY4、标准电阻 BZ3、微波频率计 R5372、频标 130、测量接收机 8902A、功率计 E4418B、信号发生器 E4437B、矢量信号分析仪 E4406A、音频分析仪 8903B和光万用表 8153A等高精度的标准器。

## 长度实验室 Length Lab

长度实验室负责长度类的仪器的校准和产品的检测。

The length lab takes charge of calibration of measurement instruments and testing of product.

### ” 开展检测项目 The Current Main Testing Items

类别 (Type)	名称 (Name)	类别 (Type)	名称 (Name)
长度 (玩具类)	试验探棒	长度 (玩具类)	小零件试验器
	链接试验指		球压试验装置
	试验销		可触及性探头
	刚性试验指		咬着试验仪
	小试验指		试验钩
	冲击试验实心钢球		检针器
	圆柱形探针		锐利尖端测试仪
	金属试验针	长度 (安规类)	爬电距离/电气间隙测试卡
导体电阻测量夹具		插头插座量规	

### ” 开展校准项目 The Current Main Calibration Items Include

类别 (Type)	计量器具名称 (Name)	类别 (Type)	计量器具名称 (Name)
长度 (万能量具类)	通用卡尺	长度 (精密测量类)	量块
	高度卡尺		光滑极限量规
	外径千分尺		针规, 三针
	内测千分尺		圆柱螺纹量规
	深度千分尺		百分表检定仪
	杠杆千分尺		水平仪
	带表千分尺		放大镜
	指示表		显微镜
	内径表		塞尺
	万能角度尺		测量显微镜、读数显微镜
长度 (精密测量类)	平板	投影仪	
	坐标测量机	水平尺	
	电感式测微仪	塞尺	
	圆度测量仪	直角尺	
	工具显微镜	刀口型直尺	

长度实验室拥有二等量块, 二等玻璃线纹尺、接触式干涉仪、自准直仪、万能测长仪、光学计、标准玻璃半球和影像测量仪等高精度的标准器。





## 力学实验室 Mechanics Lab

力学实验室负责质量、扭矩、硬度、压力、真空、冲击等仪器的校准。

The mechanics lab takes charge of calibration of weight, torsional moment, rigidity, pressure, vacuum and collision instruments.

开展校准项目 The Current Main Calibration Items Include

类别 (Type)	计量器具名称 (Name)	类别 (Type)	计量器具名称 (Name)
力学 (质量类)	数字指示秤	力学 (扭矩类)	扭矩扳子
	模拟指示秤		扭矩扳子检定仪
	非自行指示秤	力学 (硬度类)	显微硬度计
	电子天平		金属洛氏、维氏、布氏硬度计
	架盘天平		邵氏硬度计
力学 (压力类)	压力表	力学 (冲击类)	抗折试验机
	工作测力仪		纸箱压缩试验机
	数字压力计		电子式万能试验机



力学实验室拥有 E2 级砝码、精密压力表、扭矩仪、维氏硬度块、布氏硬度块、洛氏硬度块、精密压力表、活塞压力计、活塞压力真空计、测力传感器、压力表校验仪和电子天平等高精度的标准器。

## 热工实验室 Thermo Lab

热工实验室负责温度、湿度等仪器的校准。

The mechanics lab takes charge of calibration of humiture and thermal instruments.

开展校准项目 The Current Main Calibration Items Include

类别 (Type)	计量器具名称 (Name)	类别 (Type)	计量器具名称 (Name)	
热工 (温度计和温度仪表类)	玻璃液体温度计	热工 (温度设备类)	热稳定性试验仪	
	数字温度计		高温烘箱/固化炉	
	表面温度计		砂尘试验箱/人工气候试验箱	
	炉温测试仪		老化间/培养箱/干燥箱/烘箱	
热工 (温度设备类)	标准恒温槽/标准水槽/标准油槽		电子防潮箱	
	恒温恒湿箱		冰箱/冰柜	
	湿热交变试验箱		绕组温升测试仪	
	冲击试验箱		灭菌锅/消毒锅/灭菌器	
	高低温试验箱		热工 (湿度类)	温湿度计(表)
	盐雾试验箱			数字温湿度计(仪)
	箱式电阻炉/熔锡炉装置/马弗炉	温湿度记录器		



热工实验室拥有温度巡检仪、铂电阻、恒温恒湿箱、二等标准水银温度计、精密温湿度仪和热工校验仪等高精度的标准器。

## 服务网络 Service network

经过多年的发展和壮大，广东中准检测有限公司服务网点有深圳办事处，东莞办事处，苏州办事处，重庆办事处，厦门办事处。立足深圳，辐射全国。开发了多家知名企业，并且建立了长期合作的关系。我们真诚的希望能成为您在业务上的合作伙伴。

## 联系我们 Contact Us

公司名称：广东中准检测有限公司

东莞地址：东莞市长安镇乌沙江贝村同兴一巷3号3楼

联系人：苏波，13829118150

联系电话：0769-82751378

QQ号码：2664639393

传真号码：0769-89064979

[Email:pinxin128@163.com](mailto:pinxin128@163.com)