

“地沟油”是一个泛指概念，是对各类劣质油的统称，一般包括泔水油、煎炸废油、食品及相关企业产生的废弃油脂等。“地沟油”对人体的危害极大，长期食用可能会引发癌症。虽然国家明令禁止将废弃油脂再加工进行使用或者销售，但出于利益驱使，个别不法企业或个人仍冒天下之大不韪，造成每年几百万吨的“地沟油”流向餐桌，给民众食品安全带来严重威胁。



目前，我国还没有专门针对“地沟油”的检测标准。据了解，北京市食品安全监控中心在筛查了“地沟油”可能涉及的 80 多个技术检验项目后，已经找到了包括多环芳烃 (PAHs)、胆固醇、电导率和特定基因组成等 4 类能够排查“地沟油”的有效指标，初步建立了“地沟油”检测的指标体系。

百灵威作为分析化学领域的引领者，以维护民众的生命安全为己任，整合全球优秀产品资源，提供专业的、品种齐全的检测标样，为“地沟油”的检测保驾护航！



- ◆ 针对性强、价格低廉、具有溯源性
- ◆ 纯品、液标等多种规格
- ◆ 液标具有多种溶剂、多种浓度
- ◆ 产品经过 ISO 9001:2000、ISO 17025:1999 质量认证
- ◆ 产品经过了 NIST、NVLAP 和 EPA 认证
- ◆ 订购标样附带质检报告、材料安全数据卡

### 混标

产品名称: PAHs Solution Mix(多环芳烃混标)

产品编号: Z-013-17

溶剂: 0.2 mg/mL in CH<sub>2</sub>Cl<sub>2</sub>:MeOH(1:1)

包装: 1 mL

组分数量: 16 种

编号	CAS	英文名称	中文名称	浓度(mg/mL)
1	56-55-3	1,2-Benzanthracene	苯并(a)蒽	0.2
2	83-32-9	Acenaphthene	二氢萘	0.2
3	208-96-8	Acenaphthylene	萘	0.2
4	120-12-7	Anthracene	蒽	0.2
5	50-32-8	Benzo(a)pyrene	苯并(a)芘	0.2
6	205-99-2	Benzo(b)fluoranthene	苯并(b)荧蒽	0.2
7	191-24-2	Benzo(g,h,i)perylene	苯并(g,h,i)二萘嵌苯	0.2
8	207-08-9	Benzo(k)fluoranthene	苯并(k)荧蒽	0.2
9	218-01-9	Chrysene	屈	0.2
10	53-70-3	Dibenz(a,h)anthracene	二苯并(a,h)蒽	0.2
11	206-44-0	Fluoranthene	荧蒽	0.2

12	86-73-7	Fluorene	芴	0.2
13	193-39-5	Indeno(1,2,3-cd)pyrene	茚并(1,2,3-cd)芘	0.2
14	91-20-3	Naphthalene	萘	0.2
15	85-01-8	Phenanthrene	菲	0.2
16	129-00-0	Pyrene	芘	0.2

※若需要混标中的具体单标请致电 400-666-7788 垂询!

■ 混标

氘代单标

CAS	英文名称	中文名称	浓度	包装
1718-53-2	1,2-Benz(a)anthracene D12	氘代苯并(a)蒽	2.0 mg/mL in CH <sub>2</sub> Cl <sub>2</sub>	1 mL
15067-26-2	Acenaphthene D10	氘代茈	4.0 mg/mL in CH <sub>2</sub> Cl <sub>2</sub>	1 mL
93951-97-4	Acenaphthylene D8	氘代茈烯	10 ng/μL	10 mL
1719-06-8	Anthracene D10	氘代蒽	2.0 mg/mL in CH <sub>2</sub> Cl <sub>2</sub>	1 mL
93951-66-7	Benzo(g,h,i)perylene D12	氘代苯并(g,h,i)芘	10 ng/μL	1 mL
1719-03-5	Chrysene D12	氘代屈	4.0 mg/mL in CH <sub>2</sub> Cl <sub>2</sub>	1 mL
13250-98-1	Dibenzo(a,h)anthracene D14	氘代二苯并(a,h)蒽	10 ng/μL	10 mL
93951-69-0	Fluoranthene D10	氘代荧蒽	ampule of 50 mg	1 EA
81103-79-9	Fluorene D10	氘代芴	10 ng/μL	10 mL
1146-65-2	Naphthalene D8	氘代萘	4.0 mg/mL in CH <sub>2</sub> Cl <sub>2</sub>	1 mL
1517-22-2	Phenanthrene D10	氘代菲	0.2 mg/mL in CH <sub>2</sub> Cl <sub>2</sub>	1 mL
1517-22-2	Phenanthrene D10	氘代菲	4.0 mg/mL in CH <sub>2</sub> Cl <sub>2</sub>	1 mL
1718-52-1	Pyrene D10	氘代芘	0.5 mg/mL in Acetone	1 mL

※更多氘代单标请致电 400-666-7788 垂询!

氟代单标

CAS	英文名称	中文名称	浓度	包装
17521-01-6	5-Fluoroacenaphthylene	5-氟代茈烯	10 μg/mL in Toluene	1 mL
17521-01-6	5-Fluoroacenaphthylene	5-氟代茈烯	100 μg/mL in Toluene	1 mL
113600-15-0	9-Fluorobenzo[k]Fluoranthene	9-氟代苯并(k)荧蒽	10 μg/mL in Toluene	1 mL
113600-15-0	9-Fluorobenzo[k]Fluoranthene	9-氟代苯并(k)荧蒽	100 μg/mL in Toluene	1 mL
N/A	1-Fluorochrysene	1-氟代屈	10 μg/mL in Toluene	1 mL
N/A	1-Fluorochrysene	1-氟代屈	100 μg/mL in Toluene	1 mL
36288-22-9	3-Fluorochrysene	3-氟代屈	10 μg/mL in Toluene	1 mL
36288-22-9	3-Fluorochrysene	3-氟代屈	100 μg/mL in Toluene	1 mL

1691-66-3	3-Fluorofluoranthene	3- 氟代荧蒽	10 µg/mL in Toluene	1 mL
1691-66-3	3-Fluorofluoranthene	3- 氟代荧蒽	100 µg/mL in Toluene	1 mL
343-43-1	2-Fluorofluorene	2- 氟代芴	10 µg/mL in Toluene	1 mL
343-43-1	2-Fluorofluorene	2- 氟代芴	100 µg/mL in Toluene	1 mL
321-38-0	1-Fluoronaphthalene	1- 氟代萘	0.1 mg/mL in Acetone	1 mL
523-41-1	2-Fluorophenanthrene	2- 氟代菲	10 µg/mL in Toluene	1 mL
523-41-1	2-Fluorophenanthrene	2- 氟代菲	100 µg/mL in Toluene	1 mL
440-40-4	3-Fluorophenanthrene	3- 氟代菲	10 µg/mL in Toluene	1 mL
440-40-4	3-Fluorophenanthrene	3- 氟代菲	100 µg/mL in Toluene	1 mL
1691-65-2	1-Fluoropyrene	1- 氟代芘	10 µg/mL in Toluene	1 mL
1691-65-2	1-Fluoropyrene	1- 氟代芘	100 µg/mL in Toluene	1 mL

※更多氟代单标请致电 400-666-7788 垂询!

### 黄曲霉毒素类、胆固醇

CAS	英文名称	中文名称	备注	包装
1162-65-8	Aflatoxin B1	黄曲霉毒素 B1	定性用对照品	5 mg
	Aflatoxin B1 solution	黄曲霉毒素 B1(液标)	标样 20 µg/mL in methanol	1 U
7220-81-7	Aflatoxin B2	黄曲霉毒素 B2	定性用对照品	2 mg
	Aflatoxin B2 solution	黄曲霉毒素 B2(液标)	标样 3 µg/mL in benzene:acetonitrile (98:2)	1 U
1165-39-5	Aflatoxin G1	黄曲霉毒素 G1	定性用对照品	2 mg
	Aflatoxin G1 solution	黄曲霉毒素 G1(液标)	标样 3 µg/mL in benzene:acetonitrile (98:2)	1 U
7241-98-7	Aflatoxin G2	黄曲霉毒素 G2	定性用对照品	1 mg
	Aflatoxin G2 solution	黄曲霉毒素 G2(液标)	标样 3 µg/mL in benzene:acetonitrile (98:2)	1 U
6795-23-9	Aflatoxin M1	黄曲霉毒素 M1	定性用对照品	0.25 mg
	Aflatoxin M1 solution	黄曲霉毒素 M1(液标)	标样 10 µg/mL in acetonitrile	1 U
6885-57-0	Aflatoxin M2	黄曲霉毒素 M2	定性用对照品	0.25 mg
57-88-5	Cholesterol	胆固醇	标样	0.25 g

※更多产品欢迎致电 400-666-7788 垂询!

### ■ 配套溶剂

#### 色谱溶剂

- ◆ 高纯度: HPLC 分析中无干扰峰
- ◆ 低含水量: 避免了正相色谱柱的失活
- ◆ 低 UV 背景吸收: 避免了鬼峰及得出错误的结论
- ◆ 优异的批次稳定性: 更换批次时无需更改 HPLC 标准方法
- ◆ 低挥发、低残留: 使用前无需过滤, 减少了色谱柱的污染并防止了系统堵塞



产品列表(以下产品可提供20L/200L包装)

CAS	产品编号	英文名称	中文名称	包装
67-56-1	116481	Methanol, 99.9% [HPLC/ACS]	甲醇	1 L / 4 L
67-56-1	982150	Methanol, 99.8% [HPLC/PREP]	甲醇 (制备级)	4 L/20 L/200 L
75-05-8	134752	Acetonitrile, 99.9% [HPLC/ACS]	乙腈	1 L / 4 L
75-05-8	925301	Acetonitrile, 99.9% [HPLC/PREP]	乙腈 (制备级)	4 L/20 L/200 L
110-54-3	133516	Hexane, 95% [HPLC/ACS]	正己烷	1 L / 4 L
141-78-6	300999	Ethyl acetate, 99.9% [HPLC/ACS]	乙酸乙酯	1 L / 4 L
67-66-3	508435	Chloroform, 99.9% [HPLC/ACS]	氯仿	1 L / 4 L
109-99-9	990407	Tetrahydrofuran, 99.8% [HPLC/ACS]	四氢呋喃	4 L

※更多色谱溶剂欢迎致电 400-666-7788 垂询!

### 离子对试剂

离子对试剂是高效液相色谱专用试剂，一般是将离子性化合物添加到流动相中以促使离子与带电荷分析物形成配对离子，达到可靠的分析效果。百灵威不仅可提供系列化磺酸类（酸性）或铵盐类（碱性）离子对试剂，而且可以根据实验要求，定制从 5 g 至 1 kg 多种包装。



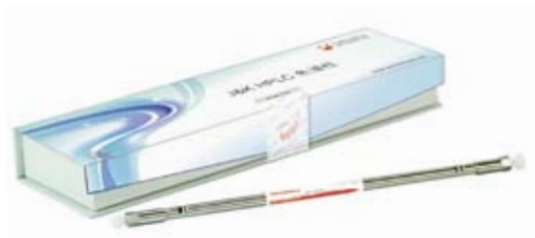
CAS	产品编号	英文名称	中文名称	包装
207605-40-1	256882	1-Pentanesulfonic acid sodium salt monohydrate, 98% [HPLC grade]	戊烷磺酸钠一水合物	5 g/25 g/100 g/500 g
207300-91-2	238919	1-Hexanesulfonic acid sodium salt monohydrate, 98% [HPLC grade]	己烷磺酸钠一水合物	5 g/25 g/100 g/500 g
207300-90-1	235385	1-Heptanesulfonic acid sodium salt monohydrate, 98% [HPLC grade]	庚烷磺酸钠一水合物	5 g/25 g/100 g/500 g
207596-29-0	165302	1-Octanesulfonic acid sodium salt monohydrate, 98% [HPLC grade]	辛烷磺酸钠一水合物	5 g/25 g/100 g/500 g
22767-49-3	358789	1-Pentanesulfonic acid sodium salt, 99% [HPLC grade]	戊烷磺酸钠	5 g/25 g/100 g
2832-45-3	573832	1-Hexanesulfonic acid sodium salt monohydrate, 98% [HPLC grade]	己烷磺酸钠	5 g/25 g/100 g
22767-50-6	149116	1-Heptanesulfonic acid sodium salt monohydrate, 98% [HPLC grade]	庚烷磺酸钠	25 g/100 g
5324-84-5	194500	1-Octanesulfonic acid sodium salt, 99.5% [HPLC grade]	辛烷磺酸钠	5 g/25 g/100 g

※更多离子对试剂欢迎致电 400-666-7788 垂询!

### ■ 配套仪器耗材

#### 液相色谱柱

- ◆ 高度的柱间重现性
- ◆ 高度可控的单分子层形成和封尾技术
- ◆ 高选择性，提高了分离效率
- ◆ 适合分离酸性、中性和碱性化合物，以及多肽和蛋白等



产品编号	产品名称	适用PH范围	特征	包装
S02001	C18 液相色谱柱 柱长: 150× 外径 4.6 mm 填料直径: 5 μm	PH 2-7	★ 母体为高纯度(99.999%)硅胶; ★ 均一完全呈球状的硅胶粒径, 可以在低压力下使用;	1Pak
S02302	C18 液相色谱柱 柱长: 250× 外径 4.6 mm 填料直径: 5 μm	PH 2-7	★ 实施中有理想的端基封尾处理, 既不会有碱性化合物吸附问题, 也不会有酸性化合物吸附问题; ★ 即使是在酸性条件下, 也有着较高的耐久性。	1Pak
S02303	C18 WpH 液相色谱柱 柱长: 150× 外径 4.6 mm 填料直径: 5 μm	PH 1-10	★ 保留能力强, 与母体成分的分离更容易; ★ 均一完全呈球状的硅胶粒径, 使用压力小, 给泵带来的负担更小;	1Pak
S02304	C18 WpH 液相色谱柱 柱长: 250× 外径 4.6 mm 填料直径: 5 μm	PH 1-10	★ 高惰性, 不论酸性化合物还是碱性化合物, 都能得到尖锐的峰型; ★ 硅胶纯度高, 可用于分析金属配合物; ★ PH1-10, 即强碱性溶离液也能维持高性能。	1Pak

※更多液相色谱柱欢迎致电 400-666-7788 垂询!

#### J&K-Abel气相色谱柱

- ◆ 高性能: 低流失、独特的去活技术
- ◆ 高惰性: 能得到更尖锐的锋形
- ◆ 高选择性: 更高的信噪比
- ◆ 高的柱间稳定性: 提高了分离效率, 保证了结果的重现性
- ◆ 创新型设计: 保证更长的色谱柱使用寿命



#### 产品类型:

- ◎ 聚硅氧烷色谱柱    ◎ 聚合乙二醇 (PEG) 色谱柱    ◎ PLOT 色谱柱    ◎ 熔融石英管

产品编号	型号规格	耐受温度
S010125-3002	AB-1, 30 m × 0.25 mm × 0.25 μm	-60 to 325/350 19091Z-433
S011125-3002	AB-1MS, 30 m × 0.25 mm × 0.25 μm	-60 to 325/350 19091S-933
S010525-3002	AB-5, 30 m × 0.25 mm × 0.25 μm	-60 to 325/350 19091J-433
S011525-3002	AB-5MS, 30 m × 0.25 mm × 0.25 μm	-60 to 325/350 19091S-433

S016125-3002	AB-1701, 30 m × 0.25 mm × 0.25 μm	-20 to 280/300 122-0732
S016132-3002	AB-1701, 30 m × 0.32 mm × 0.25 μm	-20 to 280/300 123-0732
S016225-3014	AB-624, 30 m × 0.25 mm × 1.40 μm	-20 to 260 122-1334
S016253-3030	AB-624, 30 m × 0.53 mm × 3.00 μm	-20 to 260 125-1334
S012025-3002	AB-INOWAX, 30 m × 0.25 mm × 0.25 μm	40 to 260/280 19091N-133
S018653-3030	AB-PLOT Q, 30 m × 0.53 mm × 30.0 μm	-80 to 280/290 19095P-QO4
S011125-3002-G5	AB-1MS Built-in-Guard 30 m, 0.25 mm, 0.25 μm with 5 m Guard Column	-60 to 325/350

※更多气相色谱柱欢迎致电 400-666-7788 垂询!

### 其它配套仪器耗材

产品编号	产品名称	包装
3581025	加热磁力搅拌器	1 台
3810025	RCT 基本型磁力搅拌器	1 台
1572500	磁力搅拌子	1PK
935569	手动单道可调式移液枪, 1000-5000 μL	1 支
901275	瓶口分液器, 5-50 mL	1 个
WX-7009-0020-1	8247 R95 有机蒸气异味防护口罩, 120 个 / 箱	1 箱
5982-3236	SCX Polymer - Box, 50 x 3 mL tubes, 60 mg	50 支 / 盒
959741-902	Eclipse Plus C18, 2.1 x 50 mm, 1.8 μm, 600 bar	1 支
BR36849	100 mL, DURAN, NS 14/23, -stoer	1 套
5182-0714	Screw cap vials, clear 100/PK 透明螺口 2 mL 样品瓶	1 盒
WKLM-2.1	微孔滤膜Φ50 0.2 μ(水) 混合纤维素	100 片 / 包
WKLM-4.1	微孔滤膜Φ50 0.2 μ(有机) 尼龙 6	100 片 / 包
RJGL1L-C	溶剂过滤器 (1 L) 杯 300 mL 瓶 1000 mL, PTFE 滤板	1 套
5982-9110	12 Port Vacuum Extraction Manifold Assy	1 套

※更多产品欢迎致电 400-666-7788 垂询!

享受百灵威  小时的 VIP 服务

登录 [www.jkchemical.com](http://www.jkchemical.com) 随时查询 500,000 种化学品, 在线订购并即时了解订单进展



国内现货, 当天发运



400-666-7788

更多百灵威动态请随时咨询百灵威客户专员!